

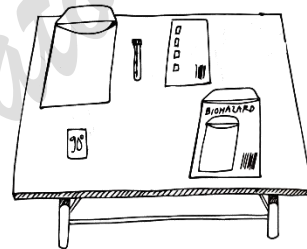
E. Gulbja Laboratorija

Lietošanas instrukcija siekalu ņemšanai un transportēšanai laboratoriskajiem izmeklējumiem uz SARS-CoV-2

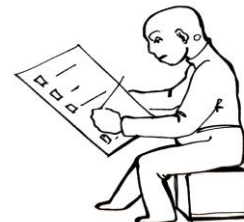
1. Nomazgājiet vai nodezinificējiet rokas.



2. Atveriet parauga ņemšanas komplektu, nolieciet tā saturu uz sausas, tīras, līdzenas virsmas (ņemšanas stobriņš, veidlapa, spirta plāksnīte, atpakaļsūtīšanas biohazard maisiņš).

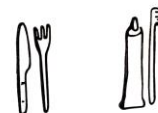


3. Aizpildiet pieprasījuma veidlapu (ja tā nav aizpildīta mājās), un pārliecinieties, ka ir aizpildīti visi prasītie informācijas lauki, kā arī veidlapa ir parakstīta. Nepareizi vai nepilnīgi aizpildīta veidlapa var būt par iemeslu testēšanas materiāla atteikumam.



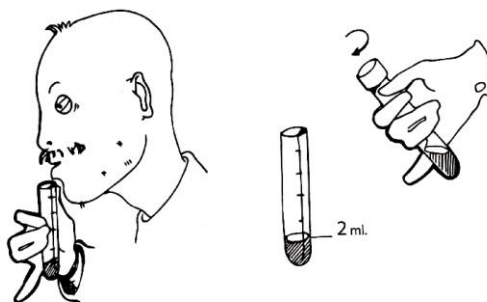
4. Siekalas jāsavāc ne ātrāk kā 30 minūtes pēc zobu tīrīšanas, ēšanas, dzeršanas vai perorālas zāļu lietošanas, lai izvairītos no interferējošām substancēm. Pirms siekalu vākšanas mute nav jāskalo.

30 min.

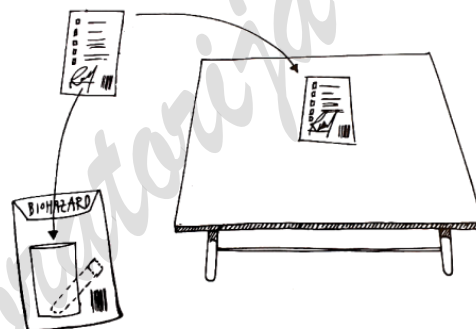


5. Paņemiet komplektā esošo stobriņu.

6. Parauga paņemšana: sakrāj siekalas mutes dobumā, piemēram, imitējot košļāšanu vismaz 30 sek. Mēģina atkrēpot siekalas vai krēpas no rīkles gala. Atskrūvē stobriņa vāciņu un neforsēti izspļauj siekalas stobriņā. Ja nepieciešams, to atkārti vairākas reizes, līdz savāc no 2 ml siekalu (uz stobriņa atzīme "2"). Cieši aizskrūvē stobriņa vāciņu, nodedzinificē stobriņu ar spirta plāksnīti un ievieto to biohazard maisiņā, aizver maisiņu.



7. Pārliecinieties, ka veidlapa ir pareizi aizpildīta, un ielieciet to biohazard maisiņa sānu kabatiņā.



8. Nomazgājiet vai nodedzinificējiet rokas.



9. Paraugu nogādā laboratorijā vai ievieto skolas paraugu transportēšanas kastē pēc iespējas ātri, bet ne vēlāk kā 24 h no parauga ņemšanas brīža.



E. Gulbja Laboratorija

Brīvības gatve 366, Rīga, LV-1006

Tālrunis: 67801112

info@egl.lv